

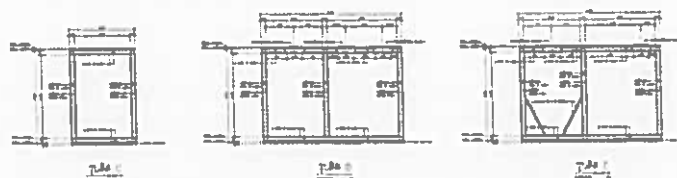
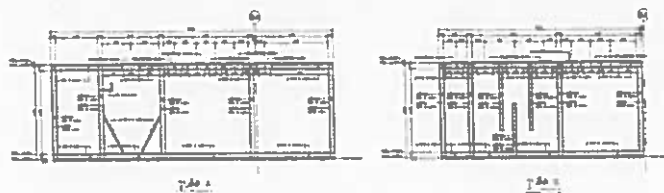
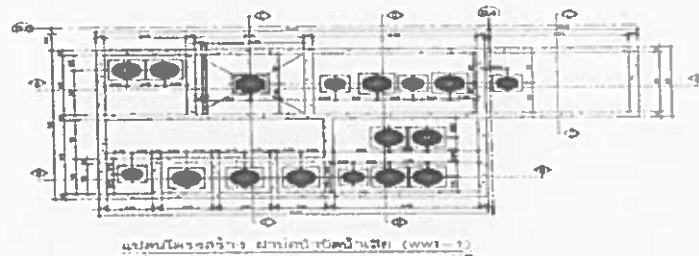
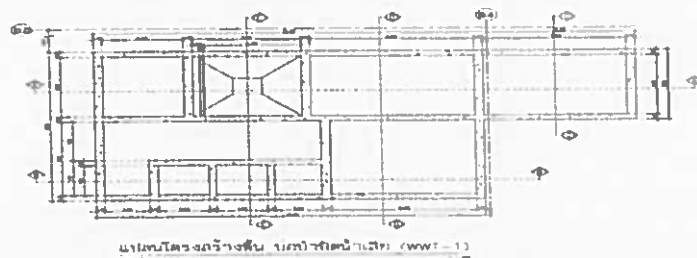
แบบ ทส. ๑

แบบบันทึกรายละเอียดของสถิติและข้อมูลซึ่งแสดงผลการทำงานของระบบบำบัดน้ำเสีย
ของแหล่งกำเนิดมลพิษ

แหล่งกำเนิดมลพิษตั้งอยู่เลขที่ 78 หมู่ที่ - ซอย -
ถนน สีหราชนกิจ แขวง/ตำบล มีนบุรี เขต/อำเภอ มีนบุรี
จังหวัด กรุงเทพมหานคร โทรศัพท์ [REDACTED] โทรสาร -
มี นิตินันท์อาคารชุดแอทโมส โฟลว์ มีนบุรี เป็นเจ้าของหรือผู้ครอบครองแหล่งกำเนิดมลพิษ
ประกอบกิจการประเภท อาคารชุดพักอาศัย ใบอนุญาต
เลขที่ (ถ้ามี) - ออกให้โดย - หมดอายุ -

ซึ่งมีแผนผังแสดงการทำงานของระบบบำบัดน้ำเสีย ดังนี้

P ได้จัดเก็บสถิติและข้อมูลแสดงผลการปฏิบัติงานของระบบบำบัดน้ำเสียปรากฏตามตาราง ดังนี้



หมายเหตุ

๑.ให้กรอกสถิติและข้อมูลเฉพาะในกรณีที่มีสถิติและข้อมูลนั้นๆ ในแต่ละวัน

๒.ในกรณีระบบบำบัดน้ำเสียที่มีการติดตั้งเครื่องตรวจวัดคุณภาพน้ำทิ้งแบบอัตโนมัติให้แนบผลการตรวจวัด
คุณภาพน้ำทิ้งทุกวันแยกตามพารามิเตอร์ที่ตรวจวัด และทำการสรุปผลเป็นสถิติและข้อมูลรายเดือน

ขอรับรองว่าการบันทึกสถิติและข้อมูลตามตารางข้างต้นถูกต้องทุกประการ



.....เจ้าของหรือผู้ครอบครองแหล่งกำเนิดมลพิษ
.....)

.....ผู้ควบคุมระบบบำบัดน้ำเสีย
(.....)

ใบอนุญาตเลขที่ หมดอายุ
ออกให้โดย.....

.....ผู้รับจ้างให้บริการบำบัดน้ำเสีย
(.....)

ใบอนุญาตเลขที่ หมดอายุ
ออกให้โดย

รายงานสรุปผลการทำงานของระบบบำบัดน้ำเสีย

ชื่อแหล่งกำเนิดมลพิษ : นิติบุคคลอาคารชุดแอทโมส โฟล์ว มินบุรี

แหล่งกำเนิดมลพิษ ตั้งอยู่เลขที่ : 78

หมู่ที่ : สีหบุรานุกิจ

ซอย :

ถนน :

แขวง/ตำบล : มินบุรี

เขต/ตำบล : เขตมีนบุรี

จังหวัด : กรุงเทพมหานคร

โทรศัพท์ :

โทรสาร :

มี : เป็นเจ้าของหรือผู้ครอบครองแหล่งกำเนิดมลพิษ

ประกอบกิจการประเภท : อาคารชุด

ประเภทย่อย : ประเภท ก ตั้งแต่ 500 ห้องขึ้นไป

จำนวนห้อง : 739

สังกัด : เอกชน

ใบอนุญาตเลขที่ (ถ้ามี) :

ออกให้โดย :

หมดอายุ : วว/ตด/ปปปป

ในการนี้ ขอรายงานสรุปผลการทำงานของระบบบำบัดน้ำเสีย ของแหล่งกำเนิดมลพิษสำหรับ เดือน กรกฎาคม พ.ศ. 2568

ตามที่ได้กำหนดในมาตรา 80 แห่งพระราชบัญญัติส่งเสริมและรักษาคุณภาพสิ่งแวดล้อมแห่งชาติ พ.ศ. 2535 ในฐานะ

ลงชื่อ

ลงชื่อ

ผู้ควบคุมระบบบำบัดน้ำเสีย

ใบอนุญาตเลขที่

หมดอายุ

ออกให้โดย

ลงชื่อ

ผู้รับจ้างให้บริการบำบัดน้ำเสีย

ใบอนุญาตเลขที่

หมดอายุ

ออกให้โดย

2. ข้อมูลเกี่ยวกับระบบน้ำเสีย และแหล่งรองรับน้ำทิ้ง

(1) ประเภท / ชนิดของระบบบำบัดน้ำเสีย

1. ระบบบำบัดน้ำเสียแบบบ่อเติมอากาศ (Aerated Lagoon หรือ AL)

ความสามารถในการบำบัดน้ำเสีย

58.01 ลบ.ม./วัน

(2) การทำงานของระบบบำบัดน้ำเสีย

[X] แบบต่อเนื่อง 24 ชั่วโมง/วัน

[] แบบไม่ต่อเนื่อง (ระบุ)

(3) อุปกรณ์และเครื่องมือที่ใช้ในระบบบำบัดน้ำเสีย

[X] เครื่องสูบน้ำ

[X] ระบบเติมอากาศ

[X] เครื่องกวน/ผสมน้ำเสีย

[] เครื่องกวน/ผสมสารเคมี

[X] เครื่องสูบละกอน

[] อื่นๆ

[] อื่นๆ

[] อื่นๆ

(4) แหล่งรองรับน้ำทิ้ง (ระบุ) ท่อสาธารณะ

(5) วิธีจัดการตะกอนที่เกิดขึ้นจากระบบบำบัดน้ำเสียและวิธีการกำจัด ดูดตะกอนมาทำการบำบัดใหม่

3. สรุปผลการทำงานของระบบบำบัดน้ำเสียเป็นรายเดือน

(1) ปริมาณการใช้ไฟฟ้าของระบบบำบัดน้ำเสีย (หน่วย) 9,528.000 หน่วย

(2) ปริมาณน้ำใช้ในทุกกิจกรรมของแหล่งกำเนิดมลพิษ (ลบ.ม.) 2,248.000 ลบ.ม.

(3) ปริมาณน้ำเสียที่เข้าระบบบำบัดน้ำเสีย (ลบ.ม.) 1,798.400 ลบ.ม.

(4) การระบายน้ำทิ้งจากระบบบำบัดน้ำเสีย

<input checked="" type="checkbox"/> ระบายทุกวัน	
<input type="checkbox"/> ระบายบางวัน (ระบุจำนวนวันที่ระบาย)	วัน
<input type="checkbox"/> ไม่ระบายเลย	

(5) ปริมาณสารเคมี หรือสารสกัดชีวภาพที่ใช้

1.	ปริมาณ หน่วย
	0.000 กิโลกรัม

(6) การทำงานของระบบบำบัดน้ำเสีย

ระบบบำบัดน้ำเสีย	<input checked="" type="checkbox"/> ปกติ	<input type="checkbox"/> ผิดปกติ
เครื่องสูบน้ำ	<input checked="" type="checkbox"/> ปกติ	<input type="checkbox"/> ผิดปกติ
ระบบเติมอากาศ	<input checked="" type="checkbox"/> ปกติ	<input type="checkbox"/> ผิดปกติ
เครื่องกวน/ผสมน้ำเสีย	<input checked="" type="checkbox"/> ปกติ	<input type="checkbox"/> ผิดปกติ
เครื่องสูบลตะกอน	<input checked="" type="checkbox"/> ปกติ	<input type="checkbox"/> ผิดปกติ

(7) ปริมาณตะกอนส่วนเกินที่เกิดขึ้นจากระบบบำบัดน้ำเสียที่นำไปกำจัด 0.00 กิโลกรัม

(8) ปัญหา อุปสรรค และแนวทางแก้ไข

คำเตือน ๑. เจ้าของหรือผู้ครอบครองแหล่งกำเนิดมลพิษ ผู้ควบคุมระบบบำบัดน้ำเสีย หรือผู้รับจ้าง

ให้บริการบำบัดน้ำเสียผู้ใดไม่จัดเก็บสถิติ ข้อมูล หรือไม่ทำบันทึกหรือรายงาน

ตามมาตรา ๘๐ ต้องระวางโทษจำคุกไม่เกินหนึ่งเดือน หรือปรับไม่เกินหนึ่งหมื่นบาท

หรือทั้งจำทั้งปรับตามมาตรา ๑๐๖

๒. ผู้ควบคุมระบบบำบัดน้ำเสียหรือผู้รับจ้างให้บริการบำบัดน้ำเสียผู้ใดทำบันทึกหรือรายงาน

โดยแสดงข้อความอันเป็นเท็จ ต้องระวางโทษจำคุกไม่เกินหนึ่งปี หรือปรับไม่เกิน

หนึ่งแสนบาท หรือทั้งจำทั้งปรับตามมาตรา ๑๐๗

สถิติและข้อมูลที่ได้จากแหล่งกำเนิดมลพิษ

วันที่	การทำงานของระบบบำบัดน้ำเสีย										ปริมาณตะกอน ส่วนเกินที่ เกิดขึ้นจาก ระบบบำบัดน้ำ เสียที่นำไป กำจัด (ลบ.ม.)	ปัญหาอุปสรรค และแนวทาง แก้ไข	ลายมือชื่อผู้ บันทึก	
	ปริมาณการใช้ ไฟฟ้าของ ระบบบำบัดน้ำ เสีย (หน่วย)	ปริมาณน้ำใช้ใน ทุกกิจกรรมของ แหล่งกำเนิด มลพิษ (ลบ.ม.)	ปริมาณน้ำเสียที่ เข้าระบบบำบัด น้ำเสีย (ลบ.ม.)	การระบายน้ำ ทั้งจากระบบ บำบัดน้ำเสีย (ระบาย/ไม่ ระบาย)	ปริมาณ สารเคมีหรือ สารสกัด ชีวภาพที่ใช้ (ชื่อ/ปริมาณ) (ลิตรหรือ กิโลกรัม)	ระบบบำบัดน้ำ เสีย (ปกติ/ ผิดปกติ)	เครื่องสูบน้ำ (ปกติ/ผิดปกติ)	เครื่องเติม อากาศ (ปกติ/ ผิดปกติ)	เครื่องกวาด ผสมน้ำเสีย (ปกติ/ผิดปกติ)	เครื่องกวาด ผสมสารเคมี (ปกติ/ผิดปกติ)				เครื่องสูบ ตะกอน (ปกติ/ ผิดปกติ)
1/7/2567	310	70	56	ระบาย	-	ปกติ	ปกติ	ปกติ	ปกติ	-	ปกติ	ปกติ	-	
2/7/2567	328	65	52	ระบาย	-	ปกติ	ปกติ	ปกติ	ปกติ	-	ปกติ	ปกติ	-	
3/7/2567	292	85	68	ระบาย	-	ปกติ	ปกติ	ปกติ	ปกติ	-	ปกติ	ปกติ	-	
4/7/2567	334	74	59.2	ระบาย	-	ปกติ	ปกติ	ปกติ	ปกติ	-	ปกติ	ปกติ	-	
5/7/2567	367	77	61.6	ระบาย	-	ปกติ	ปกติ	ปกติ	ปกติ	-	ปกติ	ปกติ	-	
6/7/2567	238	62	49.6	ระบาย	-	ปกติ	ปกติ	ปกติ	ปกติ	-	ปกติ	ปกติ	-	
7/7/2567	308	84	67.2	ระบาย	-	ปกติ	ปกติ	ปกติ	ปกติ	-	ปกติ	ปกติ	-	
8/7/2567	315	68	54.4	ระบาย	-	ปกติ	ปกติ	ปกติ	ปกติ	-	ปกติ	ปกติ	-	
9/7/2567	315	73	58.4	ระบาย	-	ปกติ	ปกติ	ปกติ	ปกติ	-	ปกติ	ปกติ	-	
10/7/2567	334	52	41.6	ระบาย	-	ปกติ	ปกติ	ปกติ	ปกติ	-	ปกติ	ปกติ	-	
11/7/2567	351	82	65.6	ระบาย	-	ปกติ	ปกติ	ปกติ	ปกติ	-	ปกติ	ปกติ	-	
12/7/2567	292	71	56.8	ระบาย	-	ปกติ	ปกติ	ปกติ	ปกติ	-	ปกติ	ปกติ	-	
13/7/2567	253	78	62.4	ระบาย	-	ปกติ	ปกติ	ปกติ	ปกติ	-	ปกติ	ปกติ	-	
14/7/2567	281	80	64	ระบาย	-	ปกติ	ปกติ	ปกติ	ปกติ	-	ปกติ	ปกติ	-	
15/7/2567	347	80	64	ระบาย	-	ปกติ	ปกติ	ปกติ	ปกติ	-	ปกติ	ปกติ	-	



16/7/2567	315	68	54.4	ระบายน	-	ปกติ	ปกติ	ปกติ	ปกติ	-	ปกติ	ปกติ	-
17/7/2567	291	70	56	ระบายน	-	ปกติ	ปกติ	ปกติ	ปกติ	-	ปกติ	ปกติ	-
18/7/2567	311	79	63.2	ระบายน	-	ปกติ	ปกติ	ปกติ	ปกติ	-	ปกติ	ปกติ	-
19/7/2567	318	71	56.8	ระบายน	-	ปกติ	ปกติ	ปกติ	ปกติ	-	ปกติ	ปกติ	-
20/7/2567	300	62.00	49.6	ระบายน	-	ปกติ	ปกติ	ปกติ	ปกติ	-	ปกติ	ปกติ	-
21/7/2567	306	82	65.6	ระบายน	-	ปกติ	ปกติ	ปกติ	ปกติ	-	ปกติ	ปกติ	-
22/7/2567	320	76	60.8	ระบายน	-	ปกติ	ปกติ	ปกติ	ปกติ	-	ปกติ	ปกติ	-
23/7/2567	310	57	45.6	ระบายน	-	ปกติ	ปกติ	ปกติ	ปกติ	-	ปกติ	ปกติ	-
24/7/2567	292	69	55.2	ระบายน	-	ปกติ	ปกติ	ปกติ	ปกติ	-	ปกติ	ปกติ	-
25/7/2567	308	82	65.6	ระบายน	-	ปกติ	ปกติ	ปกติ	ปกติ	-	ปกติ	ปกติ	-
26/7/2567	315	55	44	ระบายน	-	ปกติ	ปกติ	ปกติ	ปกติ	-	ปกติ	ปกติ	-
27/7/2567	300	85	68	ระบายน	-	ปกติ	ปกติ	ปกติ	ปกติ	-	ปกติ	ปกติ	-
28/7/2567	307	82	65.6	ระบายน	-	ปกติ	ปกติ	ปกติ	ปกติ	-	ปกติ	ปกติ	-
29/7/2567	313	71	56.8	ระบายน	-	ปกติ	ปกติ	ปกติ	ปกติ	-	ปกติ	ปกติ	-
30/7/2567	296	67	53.6	ระบายน	-	ปกติ	ปกติ	ปกติ	ปกติ	-	ปกติ	ปกติ	-
31/7/2567	315	71	56.8	ระบายน	-	ปกติ	ปกติ	ปกติ	ปกติ	-	ปกติ	ปกติ	-

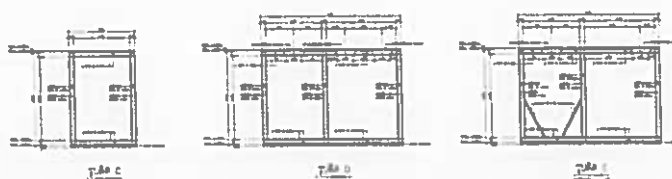
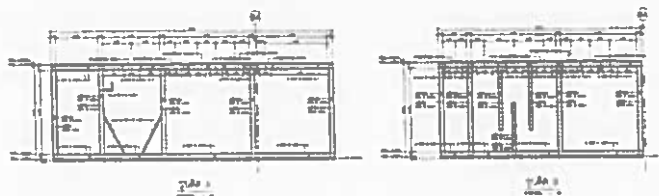
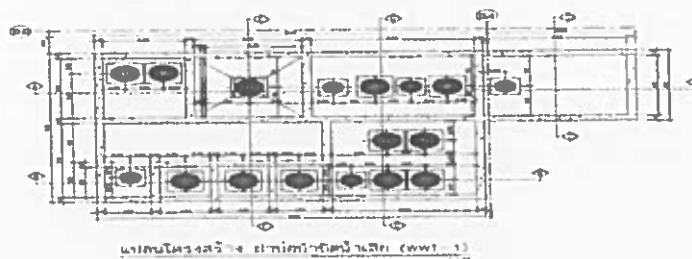
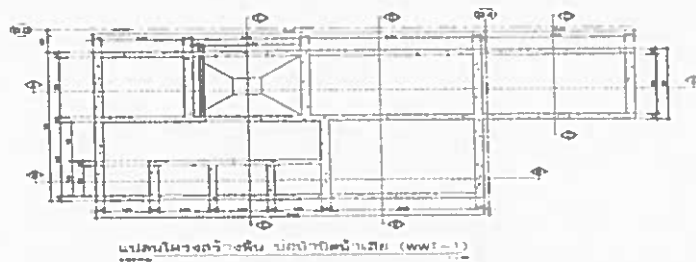
แบบ ทส. ๑

แบบบันทึกรายละเอียดของสถิติและข้อมูลซึ่งแสดงผลการทำงานของระบบบำบัดน้ำเสีย
ของแหล่งกำเนิดมลพิษ

แหล่งกำเนิดมลพิษตั้งอยู่เลขที่ 78 หมู่ที่ - ซอย -
ถนน สีหะบุรีกิจ แขวง/ตำบล มีนบุรี เขต/อำเภอ มีนบุรี
จังหวัด กรุงเทพฯ โทรศัพท์ [REDACTED] โทรสาร -
มี นิติบุคคลอาคารชุดแอทโมส โฟล์ว มีนบุรี เป็นเจ้าของหรือผู้ครอบครองแหล่งกำเนิดมลพิษ
ประกอบกิจการประเภท อาคารชุดพักอาศัย ใบอนุญาต
เลขที่ (ถ้ามี) - ออกให้โดย - หมดอายุ -

ซึ่งมีแผนผังแสดงการทำงานของระบบบำบัดน้ำเสีย ดังนี้

P ได้จัดเก็บสถิติและข้อมูลแสดงผลการดำเนินงานของระบบบำบัดน้ำเสียปรากฏตามตาราง ดังนี้



หมายเหตุ

๑.ให้กรอกสถิติและข้อมูลเฉพาะในกรณีที่มีสถิติและข้อมูลนั้นๆ ในแต่ละวัน

๒.ในกรณีระบบบำบัดน้ำเสียที่มีการติดตั้งเครื่องตรวจวัดคุณภาพน้ำทั้งแบบอัตโนมัติให้แนบผลการตรวจวัดคุณภาพน้ำทั้งทุกวันแยกตามพารามิเตอร์ที่ตรวจวัด และทำการสรุปผลเป็นสถิติและข้อมูลรายเดือน

ขอรับรองว่าการบันทึกสถิติและข้อมูลตามตารางข้างต้นถูกต้องทุกประการ



เจ้าของหรือผู้ครอบครองแหล่งกำเนิดมลพิษ

(.....)

.....ผู้ควบคุมระบบบำบัดน้ำเสีย

(.....)

ใบอนุญาตเลขที่-..... หมดอายุ-.....

ออกให้โดย.....-.....

.....ผู้รับจ้างให้บริการบำบัดน้ำเสีย

(.....)

ใบอนุญาตเลขที่-..... หมดอายุ-.....

ออกให้โดย-.....

รายงานสรุปผลการทำงานของระบบบำบัดน้ำเสีย

ชื่อแหล่งกำเนิดมลพิษ : นิติบุคคลอควารัสแอมโซ โพลี มินบุรี

แหล่งกำเนิดมลพิษ ตั้งอยู่เลขที่ : 78

หมู่ที่ : สี่หมื่นนาถกิจ

ซอย :

ถนน :

แขวง/ตำบล : มินบุรี

เขต/ตำบล : เขตมินบุรี

จังหวัด : กรุงเทพมหานคร

โทรศัพท์ :

โทรสาร :

มี : เป็นเจ้าของหรือผู้ครอบครองแหล่งกำเนิดมลพิษ

ประกอบกิจการประเภท : อาคารชุด

ประเภทย่อย : ประเภท ก ตั้งแต่ 500 ห้องขึ้นไป จำนวนห้อง : 739

สังกัด : เอกชน

ใบอนุญาตเลขที่ (ถ้ามี) :

ออกให้โดย :

หมดอายุ : วว/ตด/ปปปป

ในการนี้ ขอรายงานสรุปผลการทำงานของระบบบำบัดน้ำเสีย ของแหล่งกำเนิดมลพิษสำหรับ เดือน สิงหาคม พ.ศ. 2568

ตามที่ได้กำหนดในมาตรา 80 แห่งพระราชบัญญัติส่งเสริมและรักษาคุณภาพสิ่งแวดล้อมแห่งชาติ พ.ศ. 2535 ในฐานะ

ลงชื่อ

ลงชื่อ

ผู้ควบคุมระบบบำบัดน้ำเสีย

ใบอนุญาตเลขที่ _____ หมดอายุ _____

ออกให้โดย _____

ลงชื่อ

ผู้รับจ้างให้บริการบำบัดน้ำเสีย

ใบอนุญาตเลขที่ _____ หมดอายุ _____

ออกให้โดย _____

2. ข้อมูลเกี่ยวกับระบบน้ำเสีย และแหล่งรองรับน้ำทิ้ง

(1) ประเภท / ชนิดของระบบบำบัดน้ำเสีย

1. ระบบบำบัดน้ำเสียแบบบ่อเติมอากาศ (Aerated Lagoon หรือ AL)

ความสามารถในการบำบัดน้ำเสีย

63.41 ลบ.ม./วัน

(2) การทำงานของระบบบำบัดน้ำเสีย

[X] แบบต่อเนื่อง 24 ชั่วโมง/วัน

[] แบบไม่ต่อเนื่อง (ระบุน)

(3) อุปกรณ์และเครื่องมือที่ใช้ในระบบบำบัดน้ำเสีย

[X] เครื่องสูบน้ำ

[X] ระบบเติมอากาศ

[X] เครื่องกวน/ผสมน้ำเสีย

[] เครื่องกวน/ผสมสารเคมี

[X] เครื่องสูบลำโพง

[] อื่นๆ

[] อื่นๆ

[] อื่นๆ

(4) แหล่งรองรับน้ำทิ้ง (ระบุ) ท่อสาธารณะ

(5) วิธีจัดการตะกอนที่เกิดขึ้นจากระบบบำบัดน้ำเสียและวิธีการกำจัด

3. สรุปผลการทำงานของระบบบำบัดน้ำเสียเป็นรายเดือน

(1) ปริมาณการใช้ไฟฟ้าของระบบบำบัดน้ำเสีย (หน่วย) 9,270.000 หน่วย

(2) ปริมาณน้ำใช้ในทุกกิจกรรมของแหล่งกำเนิดมลพิษ (ลบ.ม.) 2,457.000 ลบ.ม.

(3) ปริมาณน้ำเสียที่เข้าระบบบำบัดน้ำเสีย (ลบ.ม.) 1,965.600 ลบ.ม.

(4) การระบายน้ำทิ้งจากระบบบำบัดน้ำเสีย [X] ระบายทุกวัน
[] ระบายบางวัน (ระบุจำนวนวันที่ระบาย) วัน
[] ไม่ระบายเลย

(5) ปริมาณสารเคมี หรือสารสกัดชีวภาพที่ใช้ ปริมาณ หน่วย
1. 0.000 กิโลกรัม

(6) การทำงานของระบบบำบัดน้ำเสีย

ระบบบำบัดน้ำเสีย [X] ปกติ [] ผิดปกติ

เครื่องสูบน้ำ [X] ปกติ [] ผิดปกติ

ระบบเติมอากาศ [X] ปกติ [] ผิดปกติ

เครื่องกวน/ผสมน้ำเสีย [X] ปกติ [] ผิดปกติ

เครื่องสูบลบตะกอน [X] ปกติ [] ผิดปกติ

(7) ปริมาณตะกอนส่วนเกินที่เกิดขึ้นจากระบบบำบัดน้ำเสียที่นำไปกำจัด 0.00 กิโลกรัม

(8) ปัญหา อุปสรรค และแนวทางแก้ไข

คำเตือน ๑. เจ้าของหรือผู้ครอบครองแหล่งกำเนิดมลพิษ ผู้ควบคุมระบบบำบัดน้ำเสีย หรือผู้รับจ้าง

ให้บริการบำบัดน้ำเสียผู้ใดไม่จัดเก็บสถิติ ข้อมูล หรือไม่ทำบันทึกหรือรายงาน

ตามมาตรา ๘๐ ต้องระวางโทษจำคุกไม่เกินหนึ่งเดือน หรือปรับไม่เกินหนึ่งหมื่นบาท

หรือทั้งจำทั้งปรับตามมาตรา ๑๐๖

๒. ผู้ควบคุมระบบบำบัดน้ำเสียหรือผู้รับจ้างให้บริการบำบัดน้ำเสียผู้ใดทำบันทึกหรือรายงาน

โดยแสดงข้อความอันเป็นเท็จ ต้องระวางโทษจำคุกไม่เกินหนึ่งปี หรือปรับไม่เกิน

หนึ่งแสนบาท หรือทั้งจำทั้งปรับตามมาตรา ๑๐๗

สถิติและข้อมูลที่เกี่ยวข้องกับจากแหล่งกำเนิดมลพิษ											
วันที่	การทำงานของระบบบำบัดน้ำเสีย							ปริมาณสารเคมี หรือสารสกัด ชีวภาพที่ใช้ (ชื่อ/ ปริมาณ) (ลิตร หรือกิโลกรัม)	การระบายน้ำทิ้ง จากระบบบำบัด น้ำเสีย (ระบาย/ ไม่ระบาย)	ปริมาณน้ำเสียที่ เข้าระบบบำบัดน้ำ เสีย (ลบ.ม.)	ปริมาณน้ำใช้ใน ทุกกิจกรรมของ แหล่งกำเนิด มลพิษ (ลบ.ม.)
	ไฟฟ้าของระบบ บำบัดน้ำเสีย (หน่วย)	ปริมาณการใช้น้ำ ทุกกิจกรรมของ แหล่งกำเนิด มลพิษ (ลบ.ม.)	ปริมาณน้ำเสียที่ เข้าระบบบำบัดน้ำ เสีย (ลบ.ม.)	การระบายน้ำทิ้ง จากระบบบำบัด น้ำเสีย (ระบาย/ ไม่ระบาย)	ปริมาณสารเคมี หรือสารสกัด ชีวภาพที่ใช้ (ชื่อ/ ปริมาณ) (ลิตร หรือกิโลกรัม)	ระบบบำบัดน้ำ เสีย (ปกติ/ ผิดปกติ)	เครื่องสูบน้ำ (ปกติ/ผิดปกติ)	เครื่องเติมอากาศ (ปกติ/ผิดปกติ)	เครื่องวาง/ลบ น้ำเสีย (ปกติ/ ผิดปกติ)	เครื่องสูบน้ำ (ปกติ/ผิดปกติ)	เครื่องสูบน้ำ (ปกติ/ผิดปกติ)
ปริมาณตะกอน ส่วนเกินที่เกิดขึ้น จากระบบบำบัด น้ำเสียที่นำไป กำจัด (ลบ.ม.)											
อื่น ๆ ตะกอน (ระบุ) (ปกติ/ ผิดปกติ)											
ปัญหาอุปสรรค และแนวทาง แก้ไข											
ลายมือชื่อผู้ บันทึก											
1/8/2567	303	75	60	ระบาย	-	ปกติ	ปกติ	ปกติ	-	ปกติ	ปกติ
2/8/2567	284	76	60.8	ระบาย	-	ปกติ	ปกติ	ปกติ	-	ปกติ	ปกติ
3/8/2567	287	82	65.6	ระบาย	-	ปกติ	ปกติ	ปกติ	-	ปกติ	ปกติ
4/8/2567	278	72	57.6	ระบาย	-	ปกติ	ปกติ	ปกติ	-	ปกติ	ปกติ
5/8/2567	284	83	66.4	ระบาย	-	ปกติ	ปกติ	ปกติ	-	ปกติ	ปกติ
6/8/2567	266	73	58.4	ระบาย	-	ปกติ	ปกติ	ปกติ	-	ปกติ	ปกติ
7/8/2567	302	83	66.4	ระบาย	-	ปกติ	ปกติ	ปกติ	-	ปกติ	ปกติ
8/8/2567	313	78	62.4	ระบาย	-	ปกติ	ปกติ	ปกติ	-	ปกติ	ปกติ
9/8/2567	326	58	46.4	ระบาย	-	ปกติ	ปกติ	ปกติ	-	ปกติ	ปกติ
10/8/2567	291	82	65.6	ระบาย	-	ปกติ	ปกติ	ปกติ	-	ปกติ	ปกติ
11/8/2567	302	94	75.2	ระบาย	-	ปกติ	ปกติ	ปกติ	-	ปกติ	ปกติ
12/8/2567	287	52	41.6	ระบาย	-	ปกติ	ปกติ	ปกติ	-	ปกติ	ปกติ
13/8/2567	292	88	70.4	ระบาย	-	ปกติ	ปกติ	ปกติ	-	ปกติ	ปกติ
14/8/2567	259	65	52	ระบาย	-	ปกติ	ปกติ	ปกติ	-	ปกติ	ปกติ
15/8/2567	310	98.00	78.4	ระบาย	-	ปกติ	ปกติ	ปกติ	-	ปกติ	ปกติ

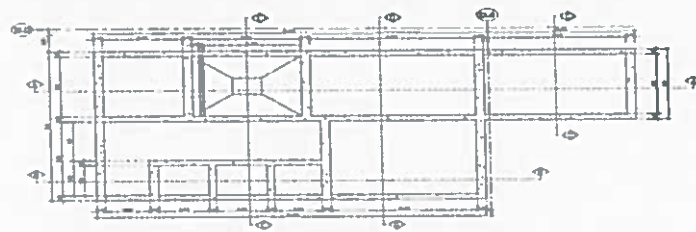
16/8/2567	286	62	49.6	ระบายน	-	ปกติ	ปกติ	ปกติ	ปกติ	-	ปกติ	ปกติ	-	
17/8/2567	262	94	75.2	ระบายน	-	ปกติ	ปกติ	ปกติ	ปกติ	-	ปกติ	ปกติ	-	
18/8/2567	287	96	76.8	ระบายน	-	ปกติ	ปกติ	ปกติ	ปกติ	-	ปกติ	ปกติ	-	
19/8/2567	303	71	56.8	ระบายน	-	ปกติ	ปกติ	ปกติ	ปกติ	-	ปกติ	ปกติ	-	
20/8/2567	339	74	59.2	ระบายน	-	ปกติ	ปกติ	ปกติ	ปกติ	-	ปกติ	ปกติ	-	
21/8/2567	305	66	52.8	ระบายน	-	ปกติ	ปกติ	ปกติ	ปกติ	-	ปกติ	ปกติ	-	
22/8/2567	336	87	69.6	ระบายน	-	ปกติ	ปกติ	ปกติ	ปกติ	-	ปกติ	ปกติ	-	
23/8/2567	332	61	48.8	ระบายน	-	ปกติ	ปกติ	ปกติ	ปกติ	-	ปกติ	ปกติ	-	
24/8/2567	302	82	65.6	ระบายน	-	ปกติ	ปกติ	ปกติ	ปกติ	-	ปกติ	ปกติ	-	
25/8/2567	213	77	61.6	ระบายน	-	ปกติ	ปกติ	ปกติ	ปกติ	-	ปกติ	ปกติ	-	
26/8/2567	320	80	64	ระบายน	-	ปกติ	ปกติ	ปกติ	ปกติ	-	ปกติ	ปกติ	-	
27/8/2567	326	79	63.2	ระบายน	-	ปกติ	ปกติ	ปกติ	ปกติ	-	ปกติ	ปกติ	-	
28/8/2567	311	89	71.2	ระบายน	-	ปกติ	ปกติ	ปกติ	ปกติ	-	ปกติ	ปกติ	-	
29/8/2567	317	85	68	ระบายน	-	ปกติ	ปกติ	ปกติ	ปกติ	-	ปกติ	ปกติ	-	
30/8/2567	329	97	77.6	ระบายน	-	ปกติ	ปกติ	ปกติ	ปกติ	-	ปกติ	ปกติ	-	
31/8/2567	318	98	78.4	ระบายน	-	ปกติ	ปกติ	ปกติ	ปกติ	-	ปกติ	ปกติ	-	

แบบบันทึกรายละเอียดของสถิติและข้อมูลซึ่งแสดงผลการทำงานของระบบบำบัดน้ำเสีย
ของแหล่งกำเนิดมลพิษ

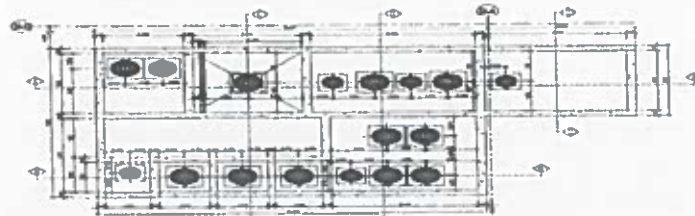
แหล่งกำเนิดมลพิษตั้งอยู่เลขที่ 78 หมู่ที่ - ซอย -
ถนน สีหราชกิจ แขวง/ตำบล มีนบุรี เขต/อำเภอ มีนบุรี
จังหวัด กรุงเทพฯ โทรศัพท์ [REDACTED] โทรสาร -
มี นิติบุคคลอาคารชุดแอทโมส โฟลว์ มีนบุรี เป็นเจ้าของหรือผู้ครอบครองแหล่งกำเนิดมลพิษ
ประกอบกิจการประเภท อาคารชุดพักอาศัย ใบอนุญาต
เลขที่ (ถ้ามี) - ออกให้โดย - หมดอายุ -

ซึ่งมีแผนผังแสดงการทำงานของระบบบำบัดน้ำเสีย ดังนี้

P ได้จัดเก็บสถิติและข้อมูลแสดงผลการดำเนินงานของระบบบำบัดน้ำเสียปรากฏตามตาราง ดังนี้



แบบโครงสร้างพื้น บ่อบำบัดน้ำเสีย (WWT-1)



แบบโครงสร้างพื้น บ่อบำบัดน้ำเสีย (WWT-1)

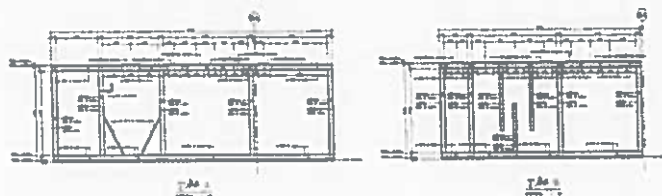


Figure 1

Figure 2

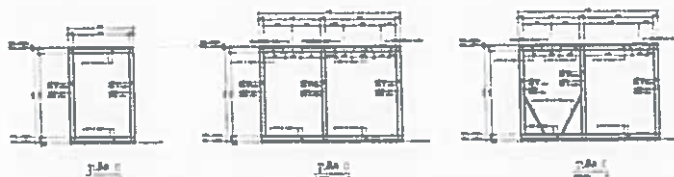


Figure 3

Figure 4

Figure 5

หมายเหตุ

- ๑.ให้กรอกสถิติและข้อมูลเฉพาะในกรณีที่มีสถิติและข้อมูลนั้นๆ ในแต่ละวัน
- ๒.ในกรณีระบบบำบัดน้ำเสียที่มีการติดตั้งเครื่องตรวจวัดคุณภาพน้ำทิ้งแบบอัตโนมัติให้แนบผลการตรวจวัดคุณภาพน้ำทิ้งทุกวันแยกตามพารามิเตอร์ที่ตรวจวัด และทำการสรุปผลเป็นสถิติและข้อมูลรายเดือน

ขอรับรองว่าการบันทึกสถิติและข้อมูลตามตารางข้างต้นถูกต้องทุกประการ



เจ้าของหรือผู้ครอบครองแหล่งกำเนิดมลพิษ
(.....)

.....ผู้ควบคุมระบบบำบัดน้ำเสีย
(.....)

ใบอนุญาตเลขที่ หมดอายุ
ออกให้โดย.....

.....ผู้รับจ้างให้บริการบำบัดน้ำเสีย
(.....)

ใบอนุญาตเลขที่ หมดอายุ
ออกให้โดย

รายงานสรุปผลการทำงานของระบบบำบัดน้ำเสีย

ชื่อแหล่งกำเนิดมลพิษ : นิติบุคคลอาคารชุดแอทโมส โฟล์ว มินบุรี

แหล่งกำเนิดมลพิษ ตั้งอยู่เลขที่ : 78

หมู่ที่ : สิหนุราษฎร์

ซอย :

ถนน : แขวง/ตำบล : มินบุรี

เขต/ตำบล : เขตมินบุรี

จังหวัด : กรุงเทพมหานคร

โทรศัพท์ :

โทรสาร :

มี : เป็นเจ้าของหรือผู้ครอบครองแหล่งกำเนิดมลพิษ

ประกอบกิจการประเภท : อาคารชุด

ประเภทย่อย : ประเภท ก ตั้งแต่ 500 ห้องขึ้นไป จำนวนห้อง : 739

สังกัด : เอกชน

ใบอนุญาตเลขที่ (ถ้ามี) :

ออกให้โดย :

หมดอายุ : วว/คด/ปปปป

ในการนี้ ขอรายงานสรุปผลการทำงานของระบบบำบัดน้ำเสีย ของแหล่งกำเนิดมลพิษสำหรับ เดือน กันยายน พ.ศ. 2568

ตามที่ได้กำหนดในมาตรา 80 แห่งพระราชบัญญัติส่งเสริมและรักษาคุณภาพสิ่งแวดล้อมแห่งชาติ พ.ศ. 2535 ในฐานะ

ลงชื่อ

ลงชื่อ _____ ผู้ควบคุมระบบบำบัดน้ำเสีย

ใบอนุญาตเลขที่ _____ หมดอายุ _____

ออกให้โดย _____

ลงชื่อ _____ ผู้รับจ้างให้บริการบำบัดน้ำเสีย

ใบอนุญาตเลขที่ _____ หมดอายุ _____

ออกให้โดย _____

2. ข้อมูลเกี่ยวกับระบบน้ำเสีย และแหล่งรองรับน้ำทิ้ง

(1) ประเภท / ชนิดของระบบบำบัดน้ำเสีย

1. ระบบบำบัดน้ำเสียแบบบ่อเติมอากาศ (Aerated Lagoon หรือ AL)

ความสามารถในการบำบัดน้ำเสีย

64.91 ลบ.ม./วัน

(2) การทำงานของระบบบำบัดน้ำเสีย

[X] แบบต่อเนื่อง 24 ชั่วโมง/วัน

[] แบบไม่ต่อเนื่อง (ระบุ)

(3) อุปกรณ์และเครื่องมือที่ใช้ในระบบบำบัดน้ำเสีย

[X] เครื่องสูบน้ำ

[X] ระบบเติมอากาศ

[X] เครื่องกวน/ผสมน้ำเสีย

[] เครื่องกวน/ผสมสารเคมี

[X] เครื่องสูบลตะกอน

[] อื่นๆ

[] อื่นๆ

[] อื่นๆ

(4) แหล่งรองรับน้ำทิ้ง (ระบุ) ท่อสาธารณะ

(5) วิธีจัดการตะกอนที่เกิดขึ้นจากระบบบำบัดน้ำเสียและวิธีการกำจัด

3. สรุปผลการทำงานของระบบบำบัดน้ำเสียเป็นรายเดือน

- | | |
|---|---|
| (1) ปริมาณการใช้ไฟฟ้าของระบบบำบัดน้ำเสีย (หน่วย) | 9,225.000 หน่วย |
| (2) ปริมาณน้ำใช้ในทุกกิจกรรมของแหล่งกำเนิดมลพิษ (ลบ.ม.) | 2,434.000 ลบ.ม. |
| (3) ปริมาณน้ำเสียที่เข้าระบบบำบัดน้ำเสีย (ลบ.ม.) | 1,947.200 ลบ.ม. |
| (4) การระบายน้ำทิ้งจากระบบบำบัดน้ำเสีย | [X] ระบายทุกวัน |
| | [] ระบายบางวัน (ระบุจำนวนวันที่ระบาย) วัน |
| | [] ไม่ระบายเลย |

(5) ปริมาณสารเคมี หรือสารสกัดชีวภาพที่ใช้	ปริมาณ หน่วย
1.	0.000 กิโลกรัม

(6) การทำงานของระบบบำบัดน้ำเสีย

- | | | |
|-----------------------|------------|-------------|
| ระบบบำบัดน้ำเสีย | [X] ปกติ | [] ผิดปกติ |
| เครื่องสูบน้ำ | [X] ปกติ | [] ผิดปกติ |
| ระบบเติมอากาศ | [X] ปกติ | [] ผิดปกติ |
| เครื่องกวน/ผสมน้ำเสีย | [X] ปกติ | [] ผิดปกติ |
| เครื่องสูบลตะกอน | [X] ปกติ | [] ผิดปกติ |

(7) ปริมาณตะกอนส่วนเกินที่เกิดขึ้นจากระบบบำบัดน้ำเสียที่นำไปกำจัด 0.00 กิโลกรัม

(8) ปัญหา อุปสรรค และแนวทางแก้ไข

- คำเตือน ๑. เจ้าของหรือผู้ครอบครองแหล่งกำเนิดมลพิษ ผู้ควบคุมระบบบำบัดน้ำเสีย หรือผู้รับจ้างให้บริการบำบัดน้ำเสียผู้ใดไม่จัดเก็บสถิติ ข้อมูล หรือไม่ทำบันทึกหรือรายงานตามมาตรา ๘๐ ต้องระวางโทษจำคุกไม่เกินหนึ่งเดือน หรือปรับไม่เกินหนึ่งหมื่นบาท หรือทั้งจำทั้งปรับตามมาตรา ๑๐๖
๒. ผู้ควบคุมระบบบำบัดน้ำเสียหรือผู้รับจ้างให้บริการบำบัดน้ำเสียผู้ใดทำบันทึกหรือรายงานโดยแสดงข้อความอันเป็นเท็จ ต้องระวางโทษจำคุกไม่เกินหนึ่งปี หรือปรับไม่เกินหนึ่งแสนบาท หรือทั้งจำทั้งปรับตามมาตรา ๑๐๗

สถิติและข้อมูลที่เกี่ยวข้องกับการดำเนินงานบำบัดน้ำเสีย														
วันที่	ปริมาณการใช้ไฟฟ้าของระบบบำบัดน้ำเสีย (หน่วย)	ปริมาณน้ำใช้ในทุกกิจกรรมของแหล่งกำเนิดมลพิษ (ลบ.ม.)	ปริมาณน้ำเสียที่เข้าระบบบำบัดน้ำเสีย (ลบ.ม.)	การระบายน้ำทิ้งจากระบบบำบัดน้ำเสีย (ระบาย/ไม่ระบาย)	ปริมาณสารเคมีหรือสารสกัดชีวภาพที่ใช้ (ชื่อ/ปริมาณ) (ลิตร หรือกิโลกรัม)	การทำงานของระบบบำบัดน้ำเสีย						ปริมาณตะกอนส่วนเกินที่เกิดขึ้นจากระบบบำบัดน้ำเสียที่นำไปกำจัด	ปัญหาอุปสรรคและแนวทางแก้ไข	
						ระบบบำบัดน้ำเสีย (ปกติ/ผิดปกติ)	เครื่องสูบน้ำ (ปกติ/ผิดปกติ)	เครื่องเติมอากาศ (ปกติ/ผิดปกติ)	เครื่องทวงผสมน้ำเสีย (ปกติ/ผิดปกติ)	เครื่องทวงผสมสารเคมี (ปกติ/ผิดปกติ)	เครื่องสูบลบตะกอน (ปกติ/ผิดปกติ)			อื่น ๆ ตะกอน (ระบุ) (ปกติ/ผิดปกติ)
1/9/2567	317	133	106.4	ระบาย	-	ปกติ	ปกติ	ปกติ	ปกติ	-	ปกติ	ปกติ	-	
2/9/2567	308	87	69.6	ระบาย	-	ปกติ	ปกติ	ปกติ	ปกติ	-	ปกติ	ปกติ	-	
3/9/2567	320	71	56.8	ระบาย	-	ปกติ	ปกติ	ปกติ	ปกติ	-	ปกติ	ปกติ	-	
4/9/2567	321	90	72	ระบาย	-	ปกติ	ปกติ	ปกติ	ปกติ	-	ปกติ	ปกติ	-	
5/9/2567	314	75	60	ระบาย	-	ปกติ	ปกติ	ปกติ	ปกติ	-	ปกติ	ปกติ	-	
6/9/2567	311	90	72	ระบาย	-	ปกติ	ปกติ	ปกติ	ปกติ	-	ปกติ	ปกติ	-	
7/9/2567	315	95	76	ระบาย	-	ปกติ	ปกติ	ปกติ	ปกติ	-	ปกติ	ปกติ	-	
8/9/2567	320	93	74.4	ระบาย	-	ปกติ	ปกติ	ปกติ	ปกติ	-	ปกติ	ปกติ	-	
9/9/2567	328	71	56.8	ระบาย	-	ปกติ	ปกติ	ปกติ	ปกติ	-	ปกติ	ปกติ	-	
10/9/2567	315	93	74.4	ระบาย	-	ปกติ	ปกติ	ปกติ	ปกติ	-	ปกติ	ปกติ	-	
11/9/2567	322	72	57.6	ระบาย	-	ปกติ	ปกติ	ปกติ	ปกติ	-	ปกติ	ปกติ	-	
12/9/2567	314	78	62.4	ระบาย	-	ปกติ	ปกติ	ปกติ	ปกติ	-	ปกติ	ปกติ	-	
13/9/2567	315	59	47.2	ระบาย	-	ปกติ	ปกติ	ปกติ	ปกติ	-	ปกติ	ปกติ	-	
14/9/2567	304	72	57.6	ระบาย	-	ปกติ	ปกติ	ปกติ	ปกติ	-	ปกติ	ปกติ	-	
15/9/2567	321	88	70.4	ระบาย	-	ปกติ	ปกติ	ปกติ	ปกติ	-	ปกติ	ปกติ	-	

16/9/2567	323	89.00	71.2	ระบายน	-	ปกติ	ปกติ	ปกติ	ปกติ	ปกติ	-	ปกติ	ปกติ	-
17/9/2567	322	71	56.8	ระบายน	-	ปกติ	ปกติ	ปกติ	ปกติ	ปกติ	-	ปกติ	ปกติ	-
18/9/2567	318	80	64	ระบายน	-	ปกติ	ปกติ	ปกติ	ปกติ	ปกติ	-	ปกติ	ปกติ	-
19/9/2567	303	86	68.8	ระบายน	-	ปกติ	ปกติ	ปกติ	ปกติ	ปกติ	-	ปกติ	ปกติ	-
20/9/2567	329	56	44.8	ระบายน	-	ปกติ	ปกติ	ปกติ	ปกติ	ปกติ	-	ปกติ	ปกติ	-
21/9/2567	325	83	66.4	ระบายน	-	ปกติ	ปกติ	ปกติ	ปกติ	ปกติ	-	ปกติ	ปกติ	-
22/9/2567	296	103	82.4	ระบายน	-	ปกติ	ปกติ	ปกติ	ปกติ	ปกติ	-	ปกติ	ปกติ	-
23/9/2567	261	63	50.4	ระบายน	-	ปกติ	ปกติ	ปกติ	ปกติ	ปกติ	-	ปกติ	ปกติ	-
24/9/2567	231	75	60	ระบายน	-	ปกติ	ปกติ	ปกติ	ปกติ	ปกติ	-	ปกติ	ปกติ	-
25/9/2567	363	68	54.4	ระบายน	-	ปกติ	ปกติ	ปกติ	ปกติ	ปกติ	-	ปกติ	ปกติ	-
26/9/2567	277	87	69.6	ระบายน	-	ปกติ	ปกติ	ปกติ	ปกติ	ปกติ	-	ปกติ	ปกติ	-
27/9/2567	289	71	56.8	ระบายน	-	ปกติ	ปกติ	ปกติ	ปกติ	ปกติ	-	ปกติ	ปกติ	-
28/9/2567	290	83	66.4	ระบายน	-	ปกติ	ปกติ	ปกติ	ปกติ	ปกติ	-	ปกติ	ปกติ	-
29/9/2567	275	71	56.8	ระบายน	-	ปกติ	ปกติ	ปกติ	ปกติ	ปกติ	-	ปกติ	ปกติ	-
30/9/2567	278	81	64.8	ระบายน	-	ปกติ	ปกติ	ปกติ	ปกติ	ปกติ	-	ปกติ	ปกติ	-

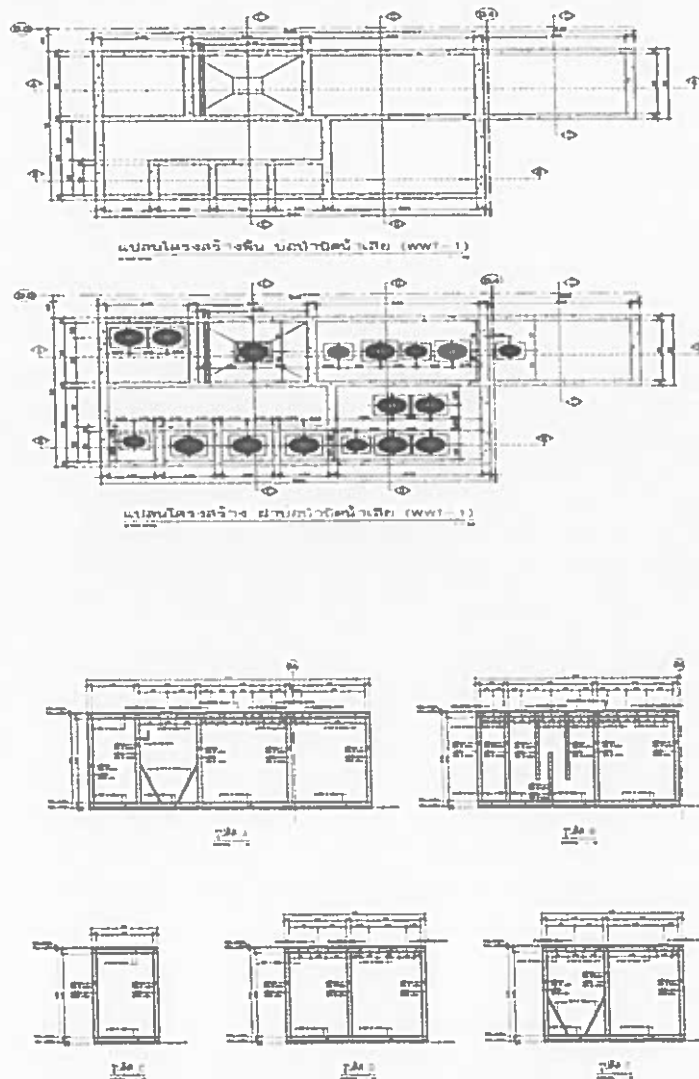
แบบ ทส. ๑

แบบบันทึกรายละเอียดของสถิติและข้อมูลซึ่งแสดงผลการทำงานของระบบบำบัดน้ำเสีย
ของแหล่งกำเนิดมลพิษ

แหล่งกำเนิดมลพิษตั้งอยู่เลขที่ 78 หมู่ที่ - ซอย -
ถนน สีหราชบุรี แขวง/ตำบล มีนบุรี เขต/อำเภอ มีนบุรี
จังหวัด กรุงเทพมหานคร โทรศัพท์ [REDACTED] โทรสาร -
มี นิติบุคคลอาคารชุดแอทโมส โฟลว์ มีนบุรี เป็นเจ้าของหรือผู้ครอบครองแหล่งกำเนิดมลพิษ
ประกอบกิจการประเภท อาคารชุดพักอาศัย ใบอนุญาต
เลขที่ (ถ้ามี) - ออกให้โดย - หมดอายุ -

ซึ่งมีแผนผังแสดงการทำงานของระบบบำบัดน้ำเสีย ดังนี้

P ได้จัดเก็บสถิติและข้อมูลแสดงผลการทำงานของระบบบำบัดน้ำเสียปรากฏตามตาราง ดังนี้



หมายเหตุ

๑.ให้กรอกสถิติและข้อมูลเฉพาะในกรณีที่มีสถิติและข้อมูลนั้นๆ ในแต่ละวัน

๒.ในกรณีระบบบำบัดน้ำเสียที่มีการติดตั้งเครื่องตรวจวัดคุณภาพน้ำทั้งแบบอัตโนมัติให้แนบผลการตรวจวัดคุณภาพน้ำทั้งทุกวันแยกตามพารามิเตอร์ที่ตรวจวัด และทำการสรุปผลเป็นสถิติและข้อมูลรายเดือน

ขอรับรองว่าการบันทึกสถิติและข้อมูลตามตารางข้างต้นถูกต้องทุกประการ



เจ้าของหรือผู้ครอบครองแหล่งกำเนิดมลพิษ

(.....)

.....ผู้ควบคุมระบบบำบัดน้ำเสีย

(.....)

ใบอนุญาตเลขที่ หมดอายุ

ออกให้โดย.....

.....ผู้รับจ้างให้บริการบำบัดน้ำเสีย

(.....)

ใบอนุญาตเลขที่ หมดอายุ

ออกให้โดย

รายงานสรุปผลการทำงานของระบบบำบัดน้ำเสีย

ชื่อแหล่งกำเนิดมลพิษ : นิติบุคคลอาคารชุดแอทโมส โฟล์ว มินบุรี

แหล่งกำเนิดมลพิษ ตั้งอยู่เลขที่ : 78

หมู่ที่ : สีหบุรานุกิจ

ซอย :

ถนน :

แขวง/ตำบล : มินบุรี

เขต/ตำบล : เขตมีนบุรี

จังหวัด : กรุงเทพมหานคร

โทรศัพท์ :

โทรสาร :

มี : เป็นเจ้าของหรือผู้ครอบครองแหล่งกำเนิดมลพิษ

ประกอบกิจการประเภท : อาคารชุด

ประเภทย่อย : ประเภท ก ตั้งแต่ 500 ห้องขึ้นไป

จำนวนห้อง : 739

สังกัด : เอกชน

ใบอนุญาตเลขที่ (ถ้ามี) :

ออกให้โดย :

หมดอายุ : วว/คค/ปปปป

ในการนี้ ขอรายงานสรุปผลการทำงานของระบบบำบัดน้ำเสีย ของแหล่งกำเนิดมลพิษสำหรับ เดือน ตุลาคม พ.ศ. 2568
ตามที่ได้กำหนดในมาตรา 80 แห่งพระราชบัญญัติส่งเสริมและรักษาคุณภาพสิ่งแวดล้อมแห่งชาติ พ.ศ. 2535 ในฐานะ

ลงชื่อ

ลงชื่อ

ผู้ควบคุมระบบบำบัดน้ำเสีย

ใบอนุญาตเลขที่

หมดอายุ

ออกให้โดย

ลงชื่อ

ผู้รับจ้างให้บริการบำบัดน้ำเสีย

ใบอนุญาตเลขที่

หมดอายุ

ออกให้โดย

2. ข้อมูลเกี่ยวกับระบบน้ำเสีย และแหล่งรองรับน้ำทิ้ง

(1) ประเภท / ชนิดของระบบบำบัดน้ำเสีย

1. ระบบบำบัดน้ำเสียแบบบ่อเติมอากาศ (Aerated Lagoon หรือ AL)

ความสามารถในการบำบัดน้ำเสีย

58.84 ลบ.ม./วัน

(2) การทำงานของระบบบำบัดน้ำเสีย

[X] แบบต่อเนื่อง 24 ชั่วโมง/วัน

[] แบบไม่ต่อเนื่อง (ระบุ)

(3) อุปกรณ์และเครื่องมือที่ใช้ในระบบบำบัดน้ำเสีย

[X] เครื่องสูบน้ำ

[X] ระบบเติมอากาศ

[X] เครื่องกวน/ผสมน้ำเสีย

[] เครื่องกวน/ผสมสารเคมี

[X] เครื่องสูบลตะกอน

[] อื่นๆ

[] อื่นๆ

[] อื่นๆ

(4) แหล่งรองรับน้ำทิ้ง (ระบุ) ท่อสาธารณะ

(5) วิธีจัดการตะกอนที่เกิดขึ้นจากระบบบำบัดน้ำเสียและวิธีการกำจัด

3. สรุปผลการทำงานของระบบบำบัดน้ำเสียเป็นรายเดือน

(1) ปริมาณการใช้ไฟฟ้าของระบบบำบัดน้ำเสีย (หน่วย) 10,253.000 หน่วย

(2) ปริมาณน้ำใช้ในทุกกิจกรรมของแหล่งกำเนิดมลพิษ (ลบ.ม.) 2,280.000 ลบ.ม.

(3) ปริมาณน้ำเสียที่เข้าระบบบำบัดน้ำเสีย (ลบ.ม.) 1,824.000 ลบ.ม.

(4) การระบายน้ำทิ้งจากระบบบำบัดน้ำเสีย

<input checked="" type="checkbox"/> [X]	ระบายทุกวัน	
<input type="checkbox"/> []	ระบายบางวัน (ระบุจำนวนวันที่ระบาย)	วัน
<input type="checkbox"/> []	ไม่ระบายเลย	

(5) ปริมาณสารเคมี หรือสารสกัดชีวภาพที่ใช้

	ปริมาณ หน่วย
1.	0.000 กิโลกรัม

(6) การทำงานของระบบบำบัดน้ำเสีย

ระบบบำบัดน้ำเสีย	<input checked="" type="checkbox"/> [X] ปกติ	<input type="checkbox"/> [] ผิดปกติ
เครื่องสูบน้ำ	<input checked="" type="checkbox"/> [X] ปกติ	<input type="checkbox"/> [] ผิดปกติ
ระบบเติมอากาศ	<input checked="" type="checkbox"/> [X] ปกติ	<input type="checkbox"/> [] ผิดปกติ
เครื่องกวน/ผสมน้ำเสีย	<input checked="" type="checkbox"/> [X] ปกติ	<input type="checkbox"/> [] ผิดปกติ
เครื่องสูบลตะกอน	<input checked="" type="checkbox"/> [X] ปกติ	<input type="checkbox"/> [] ผิดปกติ

(7) ปริมาณตะกอนส่วนเกินที่เกิดขึ้นจากระบบบำบัดน้ำเสียที่นำไปกำจัด 0.00 กิโลกรัม

(8) ปัญหา อุปสรรค และแนวทางแก้ไข

- คำเตือน ๑. เจ้าของหรือผู้ครอบครองแหล่งกำเนิดมลพิษ ผู้ควบคุมระบบบำบัดน้ำเสีย หรือผู้รับจ้างให้บริการบำบัดน้ำเสียผู้ใดไม่จัดเก็บสถิติ ข้อมูล หรือไม่ทำบันทึกหรือรายงานตามมาตรา ๘๐ ต้องระวางโทษจำคุกไม่เกินหนึ่งเดือน หรือปรับไม่เกินหนึ่งหมื่นบาท หรือทั้งจำทั้งปรับตามมาตรา ๑๐๖
๒. ผู้ควบคุมระบบบำบัดน้ำเสียหรือผู้รับจ้างให้บริการบำบัดน้ำเสียผู้ใดทำบันทึกหรือรายงานโดยแสดงข้อความอันเป็นเท็จ ต้องระวางโทษจำคุกไม่เกินหนึ่งปี หรือปรับไม่เกินหนึ่งแสนบาท หรือทั้งจำทั้งปรับตามมาตรา ๑๐๗

สถิติและข้อมูลที่ได้รับจากแหล่งกำเนิดมลพิษ														
วันที่	ปริมาณการใช้ไฟฟ้าของระบบบำบัดน้ำเสีย (หน่วย)	ปริมาณน้ำใช้ในทุกกิจกรรมของแหล่งกำเนิดมลพิษ (ลบ.ม.)	ปริมาณน้ำเสียที่เข้าระบบบำบัดน้ำเสีย (ลบ.ม.)	การระบายน้ำทิ้งจากระบบบำบัดน้ำเสีย (ระบาย/ไม่ระบาย)	ปริมาณสารเคมีหรือสารสกัดชีวภาพที่ใช้ (ชื่อ/ปริมาณ) (ลิตรหรือกิโลกรัม)	การทำงานของระบบบำบัดน้ำเสีย							ปริมาณตะกอนที่เกิดขึ้นจากระบบบำบัดน้ำเสียที่นำไป	ปัญหาอุปสรรคและแนวทางการแก้ไข
						ระบบบำบัดน้ำเสีย (ปกติ/ผิดปกติ)	เครื่องสูบน้ำ (ปกติ/ผิดปกติ)	เครื่องเติมอากาศ (ปกติ/ผิดปกติ)	เครื่องกวน/ผสมน้ำเสีย (ปกติ/ผิดปกติ)	เครื่องกวน/ผสมสารเคมี (ปกติ/ผิดปกติ)	เครื่องสูบลำตะกอน (ปกติ/ผิดปกติ)	อื่น ๆ ตะกอน (ระบุ) (ปกติ/ผิดปกติ)		
1/10/2567	285	71	56.8	ระบาย	-	ปกติ	ปกติ	ปกติ	ปกติ	-	ปกติ	-		
2/10/2567	285	83	66.4	ระบาย	-	ปกติ	ปกติ	ปกติ	ปกติ	-	ปกติ	-		
3/10/2567	391	73	58.4	ระบาย	-	ปกติ	ปกติ	ปกติ	ปกติ	-	ปกติ	-		
4/10/2567	272	68	54.4	ระบาย	-	ปกติ	ปกติ	ปกติ	ปกติ	-	ปกติ	-		
5/10/2567	279	80	64	ระบาย	-	ปกติ	ปกติ	ปกติ	ปกติ	-	ปกติ	-		
6/10/2567	264	97	77.6	ระบาย	-	ปกติ	ปกติ	ปกติ	ปกติ	-	ปกติ	-		
7/10/2567	278	54	43.2	ระบาย	-	ปกติ	ปกติ	ปกติ	ปกติ	-	ปกติ	-		
8/10/2567	295	75	60	ระบาย	-	ปกติ	ปกติ	ปกติ	ปกติ	-	ปกติ	-		
9/10/2567	333	78	62.4	ระบาย	-	ปกติ	ปกติ	ปกติ	ปกติ	-	ปกติ	-		
10/10/2567	344	101	80.8	ระบาย	-	ปกติ	ปกติ	ปกติ	ปกติ	-	ปกติ	-		
11/10/2567	370	58	46.4	ระบาย	-	ปกติ	ปกติ	ปกติ	ปกติ	-	ปกติ	-		
12/10/2567	351	84	67.2	ระบาย	-	ปกติ	ปกติ	ปกติ	ปกติ	-	ปกติ	-		
13/10/2567	342	71	56.8	ระบาย	-	ปกติ	ปกติ	ปกติ	ปกติ	-	ปกติ	-		
14/10/2567	334	94	75.2	ระบาย	-	ปกติ	ปกติ	ปกติ	ปกติ	-	ปกติ	-		
15/10/2567	353	57	45.6	ระบาย	-	ปกติ	ปกติ	ปกติ	ปกติ	-	ปกติ	-		

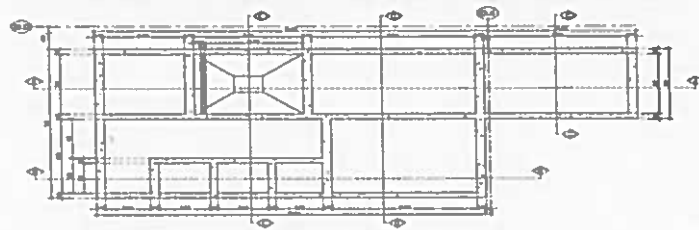
16/10/2567	337	70.00	56	ระบายน	-	ปกติ	ปกติ	ปกติ	ปกติ	ปกติ	ปกติ	-	ปกติ	ปกติ	-	
17/10/2567	361	83	66.4	ระบายน	-	ปกติ	ปกติ	ปกติ	ปกติ	ปกติ	ปกติ	-	ปกติ	ปกติ	-	
18/10/2567	336	56	44.8	ระบายน	-	ปกติ	ปกติ	ปกติ	ปกติ	ปกติ	ปกติ	-	ปกติ	ปกติ	-	
19/10/2567	330	76	60.8	ระบายน	-	ปกติ	ปกติ	ปกติ	ปกติ	ปกติ	ปกติ	-	ปกติ	ปกติ	-	
20/10/2567	361	64	51.2	ระบายน	-	ปกติ	ปกติ	ปกติ	ปกติ	ปกติ	ปกติ	-	ปกติ	ปกติ	-	
21/10/2567	333	79	63.2	ระบายน	-	ปกติ	ปกติ	ปกติ	ปกติ	ปกติ	ปกติ	-	ปกติ	ปกติ	-	
22/10/2567	353	60	48	ระบายน	-	ปกติ	ปกติ	ปกติ	ปกติ	ปกติ	ปกติ	-	ปกติ	ปกติ	-	
23/10/2567	328	80	64	ระบายน	-	ปกติ	ปกติ	ปกติ	ปกติ	ปกติ	ปกติ	-	ปกติ	ปกติ	-	
24/10/2567	350	74	59.2	ระบายน	-	ปกติ	ปกติ	ปกติ	ปกติ	ปกติ	ปกติ	-	ปกติ	ปกติ	-	
25/10/2567	369	69	55.2	ระบายน	-	ปกติ	ปกติ	ปกติ	ปกติ	ปกติ	ปกติ	-	ปกติ	ปกติ	-	
26/10/2567	349	58	46.4	ระบายน	-	ปกติ	ปกติ	ปกติ	ปกติ	ปกติ	ปกติ	-	ปกติ	ปกติ	-	
27/10/2567	329	84	67.2	ระบายน	-	ปกติ	ปกติ	ปกติ	ปกติ	ปกติ	ปกติ	-	ปกติ	ปกติ	-	
28/10/2567	338	80	64	ระบายน	-	ปกติ	ปกติ	ปกติ	ปกติ	ปกติ	ปกติ	-	ปกติ	ปกติ	-	
29/10/2567	342	72	57.6	ระบายน	-	ปกติ	ปกติ	ปกติ	ปกติ	ปกติ	ปกติ	-	ปกติ	ปกติ	-	
30/10/2567	332	61	48.8	ระบายน	-	ปกติ	ปกติ	ปกติ	ปกติ	ปกติ	ปกติ	-	ปกติ	ปกติ	-	
31/10/2567	329	70	56	ระบายน	-	ปกติ	ปกติ	ปกติ	ปกติ	ปกติ	ปกติ	-	ปกติ	ปกติ	-	

แบบบันทึกการละเอียดของสถิติและข้อมูลซึ่งแสดงผลการทำงานของระบบบำบัดน้ำเสีย
ของแหล่งกำเนิดมลพิษ

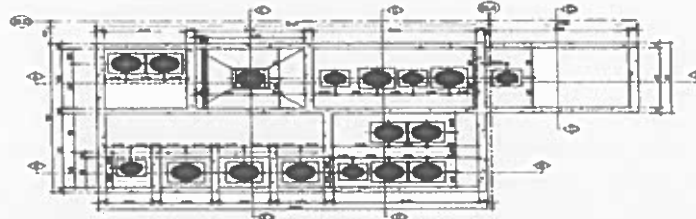
แหล่งกำเนิดมลพิษตั้งอยู่เลขที่ 78 หมู่ที่ - ซอย -
ถนน สหบรรณกิจ แขวง/ตำบล มีนบุรี เขต/อำเภอ มีนบุรี
จังหวัด กรุงเทพฯ โทรศัพท์ [REDACTED] โทรสาร -
มี นิติบุคคลอาคารชุดแอทโมส โฟล์ว มีนบุรี เป็นเจ้าของหรือผู้ครอบครองแหล่งกำเนิดมลพิษ
ประกอบกิจการประเภท อาคารชุดพักอาศัย ใบอนุญาต
เลขที่ (ถ้ามี) - ออกให้โดย - หมดอายุ -

ซึ่งมีแผนผังแสดงการทำงานของระบบบำบัดน้ำเสีย ดังนี้

P ได้จัดเก็บสถิติและข้อมูลแสดงผลการดำเนินงานของระบบบำบัดน้ำเสียปรากฏตามตาราง ดังนี้



แบบแปลนโครงสร้างดิน บำบัดน้ำเสีย (WWT-1)



แบบแปลนโครงสร้าง บำบัดน้ำเสีย (WWT-1)

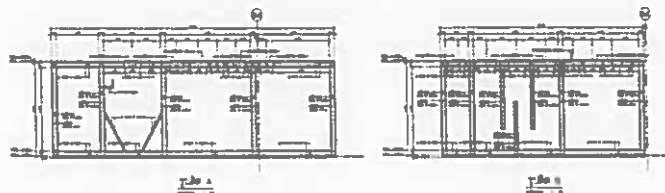


Figure 1

Figure 2

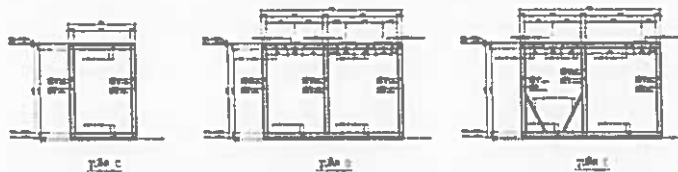


Figure 3

Figure 4

Figure 5

หมายเหตุ

๑.ให้กรอกสถิติและข้อมูลเฉพาะในกรณีที่มีสถิติและข้อมูลนั้นๆ ในแต่ละวัน

๒.ในกรณีระบบบำบัดน้ำเสียที่มีการติดตั้งเครื่องตรวจวัดคุณภาพน้ำทิ้งแบบอัตโนมัติให้แนบผลการตรวจวัดคุณภาพน้ำทิ้งทุกวันแยกตามพารามิเตอร์ที่ตรวจวัด และทำการสรุปผลเป็นสถิติและข้อมูลรายเดือน

ขอรับรองว่าการบันทึกสถิติและข้อมูลตามตารางข้างต้นถูกต้องทุกประการ



เจ้าของหรือผู้ครอบครองแหล่งกำเนิดมลพิษ

(.....)

.....ผู้ควบคุมระบบบำบัดน้ำเสีย

(.....)

ใบอนุญาตเลขที่ หมดอายุ

ออกให้โดย.....

.....ผู้รับจ้างให้บริการบำบัดน้ำเสีย

(.....)

ใบอนุญาตเลขที่ หมดอายุ

ออกให้โดย

รายงานสรุปผลการทำงานของระบบบำบัดน้ำเสีย

ชื่อแหล่งกำเนิดมลพิษ : นิติบุคคลอาคารชุดแอทโมส โฟล์ มินบุรี

แหล่งกำเนิดมลพิษ ตั้งอยู่เลขที่ : 78

หมู่ที่ : สีหบุรานุกิจ

ซอย :

ถนน :

แขวง/ตำบล : มินบุรี

เขต/ตำบล : เขตมีนบุรี

จังหวัด : กรุงเทพมหานคร

โทรศัพท์ :

โทรสาร :

มี : เป็นเจ้าของหรือผู้ครอบครองแหล่งกำเนิดมลพิษ

ประกอบกิจการประเภท : อาคารชุด

ประเภทย่อย : ประเภท ก ตั้งแต่ 500 ห้องขึ้นไป จำนวนห้อง : 739

สังกัด : เอกชน

ใบอนุญาตเลขที่ (ถ้ามี) :

ออกให้โดย :

หมดอายุ : วว/คค/ปปปป

ในการนี้ ขอรายงานสรุปผลการทำงานของระบบบำบัดน้ำเสีย ของแหล่งกำเนิดมลพิษสำหรับ เดือน พฤศจิกายน พ.ศ. 2568

ตามที่ได้กำหนดในมาตรา 80 แห่งพระราชบัญญัติส่งเสริมและรักษาคุณภาพสิ่งแวดล้อมแห่งชาติ พ.ศ. 2535 ในฐานะ

ลงชื่อ

ลงชื่อ _____ ผู้ควบคุมระบบบำบัดน้ำเสีย

ใบอนุญาตเลขที่ _____ หมดอายุ _____

ออกให้โดย _____

ลงชื่อ _____ ผู้รับจ้างให้บริการบำบัดน้ำเสีย

ใบอนุญาตเลขที่ _____ หมดอายุ _____

ออกให้โดย _____

2. ข้อมูลเกี่ยวกับระบบน้ำเสีย และแหล่งรองรับน้ำทิ้ง

(1) ประเภท / ชนิดของระบบบำบัดน้ำเสีย

1. ระบบบำบัดน้ำเสียแบบบ่อเติมอากาศ (Aerated Lagoon หรือ AL)

ความสามารถในการบำบัดน้ำเสีย

65.36 ลบ.ม./วัน

(2) การทำงานของระบบบำบัดน้ำเสีย

[X] แบบต่อเนื่อง 24 ชั่วโมง/วัน

[] แบบไม่ต่อเนื่อง (ระบุ)

(3) อุปกรณ์และเครื่องมือที่ใช้ในระบบบำบัดน้ำเสีย

[X] เครื่องสูบน้ำ

[X] ระบบเติมอากาศ

[] เครื่องกวน/ผสมน้ำเสีย

[X] เครื่องกวน/ผสมสารเคมี

[X] เครื่องสูบลม

[] อื่นๆ

[] อื่นๆ

[] อื่นๆ

(4) แหล่งรองรับน้ำทิ้ง (ระบุ) ท่อสาธารณะ

(5) วิธีจัดการตะกอนที่เกิดขึ้นจากระบบบำบัดน้ำเสียและวิธีการกำจัด

3. สรุปผลการทำงานของระบบบำบัดน้ำเสียเป็นรายเดือน

(1) ปริมาณการใช้ไฟฟ้าของระบบบำบัดน้ำเสีย (หน่วย) 7,379.000 หน่วย

(2) ปริมาณน้ำใช้ในทุกกิจกรรมของแหล่งกำเนิดมลพิษ (ลบ.ม.) 2,451.000 ลบ.ม.

(3) ปริมาณน้ำเสียที่เข้าระบบบำบัดน้ำเสีย (ลบ.ม.) 1,960.800 ลบ.ม.

(4) การระบายน้ำทิ้งจากระบบบำบัดน้ำเสีย [X] ระบายทุกวัน
[] ระบายบางวัน (ระบุจำนวนวันที่ระบาย) วัน
[] ไม่ระบายเลย

(5) ปริมาณสารเคมี หรือสารสกัดชีวภาพที่ใช้ ปริมาณ หน่วย
1. 0.000 กิโลกรัม

(6) การทำงานของระบบบำบัดน้ำเสีย

ระบบบำบัดน้ำเสีย	[X] ปกติ	[] ผิดปกติ
เครื่องสูบน้ำ	[X] ปกติ	[] ผิดปกติ
ระบบเติมอากาศ	[X] ปกติ	[] ผิดปกติ
เครื่องกวน/ผสมสารเคมี	[X] ปกติ	[] ผิดปกติ
เครื่องสูบลำตัว	[X] ปกติ	[] ผิดปกติ

(7) ปริมาณตะกอนส่วนเกินที่เกิดขึ้นจากระบบบำบัดน้ำเสียที่นำไปกำจัด 0.00 กิโลกรัม

(8) ปัญหา อุปสรรค และแนวทางแก้ไข

- คำเตือน ๑. เจ้าของหรือผู้ครอบครองแหล่งกำเนิดมลพิษ ผู้ควบคุมระบบบำบัดน้ำเสีย หรือผู้รับจ้างให้บริการบำบัดน้ำเสียผู้ใดไม่จัดเก็บสถิติ ข้อมูล หรือไม่ทำบันทึกหรือรายงานตามมาตรา ๘๐ ต้องระวางโทษจำคุกไม่เกินหนึ่งเดือน หรือปรับไม่เกินหนึ่งหมื่นบาท หรือทั้งจำทั้งปรับตามมาตรา ๑๐๖
๒. ผู้ควบคุมระบบบำบัดน้ำเสียหรือผู้รับจ้างให้บริการบำบัดน้ำเสียผู้ใดทำบันทึกหรือรายงานโดยแสดงข้อความอันเป็นเท็จ ต้องระวางโทษจำคุกไม่เกินหนึ่งปี หรือปรับไม่เกินหนึ่งแสนบาท หรือทั้งจำทั้งปรับตามมาตรา ๑๐๗

สถิติและข้อมูลที่ได้จากแหล่งกำเนิดมลพิษ														
วันที่	ปริมาณการใช้ไฟฟ้าของระบบบำบัดน้ำเสีย (หน่วย)	ปริมาณน้ำใช้ในทุกกิจกรรมของแหล่งกำเนิดมลพิษ (ลบ.ม.)	ปริมาณน้ำเสียที่เข้าระบบบำบัดน้ำเสีย (ลบ.ม.)	การระบายน้ำทั้งจากระบบบำบัดน้ำเสีย (ระบาย/ไม่ระบาย)	ปริมาณสารเคมีหรือสารสกัดชีวภาพที่ใช้ (ชื่อ/ปริมาณ) (ลิตรหรือ กิโลกรัม)	การทำงานของระบบบำบัดน้ำเสีย						ปริมาณตะกอนส่วนเกินที่เกิดขึ้นจากระบบบำบัดน้ำเสียที่นำไปกำจัด (ลบ.ม.)	ปัญหาอุปสรรคและแนวทางแก้ไข	
						ระบบบำบัดน้ำเสีย (ปกติ/ผิดปกติ)	เครื่องสูบน้ำ (ปกติ/ผิดปกติ)	เครื่องเติมอากาศ (ปกติ/ผิดปกติ)	เครื่องกวนผสมน้ำเสีย (ปกติ/ผิดปกติ)	เครื่องกวนผสมสารเคมี (ปกติ/ผิดปกติ)	เครื่องสูบน้ำ (ปกติ/ผิดปกติ)			อื่น ๆ ตะกอน (ระบุ) (ปกติ/ผิดปกติ)
1/1/2567	336	70	56	ระบาย	-	ปกติ	ปกติ	ปกติ	ปกติ	-	ปกติ	ปกติ	-	
2/1/2567	345	72	57.6	ระบาย	-	ปกติ	ปกติ	ปกติ	ปกติ	-	ปกติ	ปกติ	-	
3/1/2567	350	69	55.2	ระบาย	-	ปกติ	ปกติ	ปกติ	ปกติ	-	ปกติ	ปกติ	-	
4/1/2567	292	82	65.6	ระบาย	-	ปกติ	ปกติ	ปกติ	ปกติ	-	ปกติ	ปกติ	-	
5/1/2567	276	57	45.6	ระบาย	-	ปกติ	ปกติ	ปกติ	ปกติ	-	ปกติ	ปกติ	-	
6/1/2567	290	73	58.4	ระบาย	-	ปกติ	ปกติ	ปกติ	ปกติ	-	ปกติ	ปกติ	-	
7/1/2567	225	58	46.4	ระบาย	-	ปกติ	ปกติ	ปกติ	ปกติ	-	ปกติ	ปกติ	-	
8/1/2567	238	88	70.4	ระบาย	-	ปกติ	ปกติ	ปกติ	ปกติ	-	ปกติ	ปกติ	-	
9/1/2567	200	82	65.6	ระบาย	-	ปกติ	ปกติ	ปกติ	ปกติ	-	ปกติ	ปกติ	-	
10/1/2567	213	102	81.6	ระบาย	-	ปกติ	ปกติ	ปกติ	ปกติ	-	ปกติ	ปกติ	-	
11/1/2567	227	93	74.4	ระบาย	-	ปกติ	ปกติ	ปกติ	ปกติ	-	ปกติ	ปกติ	-	
12/11/2567	202	106	84.8	ระบาย	-	ปกติ	ปกติ	ปกติ	ปกติ	-	ปกติ	ปกติ	-	
13/1/2567	204	121	96.8	ระบาย	-	ปกติ	ปกติ	ปกติ	ปกติ	-	ปกติ	ปกติ	-	
14/1/2567	233	96	76.8	ระบาย	-	ปกติ	ปกติ	ปกติ	ปกติ	-	ปกติ	ปกติ	-	
15/1/2567	250	101	80.8	ระบาย	-	ปกติ	ปกติ	ปกติ	ปกติ	-	ปกติ	ปกติ	-	

สาย
ปี



16/11/2567	227	115	92	ระบายน	-	ปกติ	ปกติ	ปกติ	ปกติ	-	ปกติ	ปกติ	-
17/11/2567	235	89	71.2	ระบายน	-	ปกติ	ปกติ	ปกติ	ปกติ	-	ปกติ	ปกติ	-
18/11/2567	237	66	52.8	ระบายน	-	ปกติ	ปกติ	ปกติ	ปกติ	-	ปกติ	ปกติ	-
19/11/2567	239	69	55.2	ระบายน	-	ปกติ	ปกติ	ปกติ	ปกติ	-	ปกติ	ปกติ	-
20/11/2567	232	76	60.8	ระบายน	-	ปกติ	ปกติ	ปกติ	ปกติ	-	ปกติ	ปกติ	-
21/11/2567	254	60	48	ระบายน	-	ปกติ	ปกติ	ปกติ	ปกติ	-	ปกติ	ปกติ	-
22/11/2567	180	82	65.6	ระบายน	-	ปกติ	ปกติ	ปกติ	ปกติ	-	ปกติ	ปกติ	-
23/11/2567	189	79	63.2	ระบายน	-	ปกติ	ปกติ	ปกติ	ปกติ	-	ปกติ	ปกติ	-
24/11/2567	172	86	68.8	ระบายน	-	ปกติ	ปกติ	ปกติ	ปกติ	-	ปกติ	ปกติ	-
25/11/2567	172	71	56.8	ระบายน	-	ปกติ	ปกติ	ปกติ	ปกติ	-	ปกติ	ปกติ	-
26/11/2567	259	84	67.2	ระบายน	-	ปกติ	ปกติ	ปกติ	ปกติ	-	ปกติ	ปกติ	-
27/11/2567	275	71	56.8	ระบายน	-	ปกติ	ปกติ	ปกติ	ปกติ	-	ปกติ	ปกติ	-
28/11/2567	280	83	66.4	ระบายน	-	ปกติ	ปกติ	ปกติ	ปกติ	-	ปกติ	ปกติ	-
29/11/2567	286	70	56	ระบายน	-	ปกติ	ปกติ	ปกติ	ปกติ	-	ปกติ	ปกติ	-
30/11/2567	261	80	64	ระบายน	-	ปกติ	ปกติ	ปกติ	ปกติ	-	ปกติ	ปกติ	-

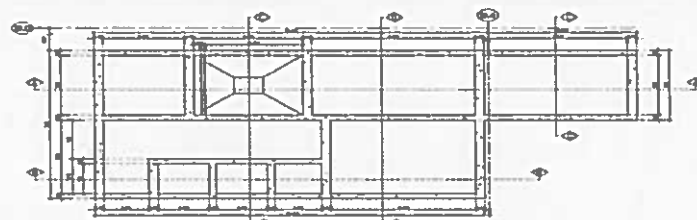
แบบ ทส. ๑

แบบบันทึกรายละเอียดของสถิติและข้อมูลซึ่งแสดงผลการทำงานของระบบบำบัดน้ำเสีย
ของแหล่งกำเนิดมลพิษ

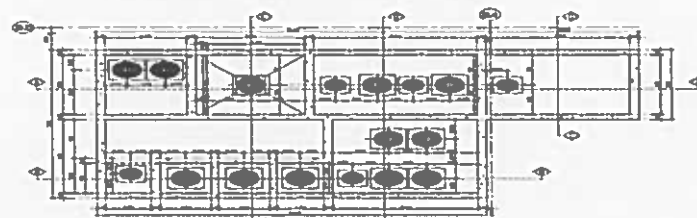
แหล่งกำเนิดมลพิษตั้งอยู่เลขที่ 78 หมู่ที่ - ซอย -
ถนน สีหะรานุกิจ แขวง/ตำบล มีนบุรี เขต/อำเภอ มีนบุรี
จังหวัด กรุงเทพฯ โทรศัพท์ [REDACTED] โทรสาร -
มี นิติบุคคลอาคารชุดแอทโมส โฟลว์ มีนบุรี เป็นเจ้าของหรือผู้ครอบครองแหล่งกำเนิดมลพิษ
ประกอบกิจการประเภท อาคารชุดพักอาศัย ใบอนุญาต
เลขที่ (ถ้ามี) - ออกให้โดย - หมดอายุ -

ซึ่งมีแผนผังแสดงการทำงานของระบบบำบัดน้ำเสีย ดังนี้

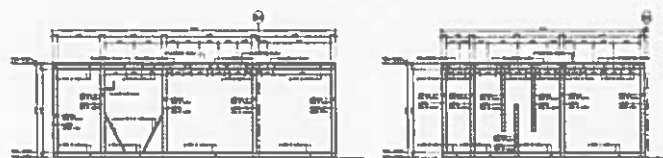
P ได้จัดเก็บสถิติและข้อมูลแสดงผลการปฏิบัติงานของระบบบำบัดน้ำเสียปรากฏตามตาราง ดังนี้



แบบผังโครงสร้างระบบบำบัดน้ำเสีย (WWT-1)

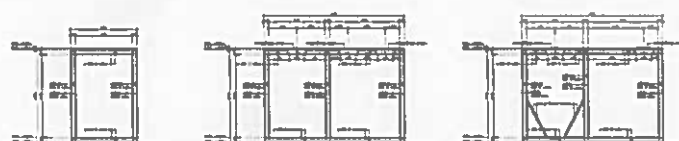


แบบผังโครงสร้างระบบบำบัดน้ำเสีย (WWT-1)



รูป ๑

รูป ๒



รูป ๓

รูป ๔

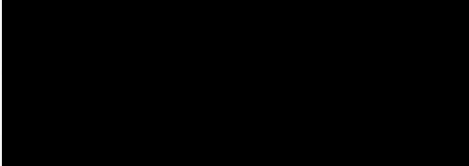
รูป ๕

หมายเหตุ

๑.ให้กรอกสถิติและข้อมูลเฉพาะในกรณีที่มีสถิติและข้อมูลนั้นๆ ในแต่ละวัน

๒.ในกรณีระบบบำบัดน้ำเสียที่มีการติดตั้งเครื่องตรวจวัดคุณภาพน้ำทั้งแบบอัตโนมัติให้แนบผลการตรวจวัดคุณภาพน้ำทั้งทุกวันแยกตามพารามิเตอร์ที่ตรวจวัด และทำการสรุปผลเป็นสถิติและข้อมูลรายเดือน

ขอรับรองว่าการบันทึกสถิติและข้อมูลตามตารางข้างต้นถูกต้องทุกประการ



เจ้าของหรือผู้ครอบครองแหล่งกำเนิดมลพิษ
(.....)

.....ผู้ควบคุมระบบบำบัดน้ำเสีย
(.....)

ใบอนุญาตเลขที่ หมดอายุ
ออกให้โดย.....

.....ผู้รับจ้างให้บริการบำบัดน้ำเสีย
(.....)

ใบอนุญาตเลขที่ หมดอายุ
ออกให้โดย

รายงานสรุปผลการทำงานของระบบบำบัดน้ำเสีย

ชื่อแหล่งกำเนิดมลพิษ : นิติบุคคลอาคารชุดแอทโมส โพลว มินบุรี

แหล่งกำเนิดมลพิษ ตั้งอยู่เลขที่ : 78

หมู่ที่ : สิบบูรานุกิจ

ชื่อย :

ถนน :

แขวง/ตำบล : มินบุรี

เขต/ตำบล : เขตมีนบุรี

จังหวัด : กรุงเทพมหานคร

โทรศัพท์ :

โทรทัศน์ :

มี : เป็นเจ้าของหรือผู้ครอบครองแหล่งกำเนิดมลพิษ

ประกอบกิจการประเภท : อาคารชุด

ประเภทย่อย : ประเภท ก ตั้งแต่ 500 ห้องขึ้นไป จำนวนห้อง : 739

สังกัด : เอกชน

ใบอนุญาตเลขที่ (ถ้ามี) :

ออกให้โดย :

หมดอายุ : วว/ดค/ปปปป

ในการนี้ ขอรายงานสรุปผลการดำเนินงานของระบบบำบัดน้ำเสีย ของแหล่งกำเนิดมลพิษสำหรับ เดือน ธันวาคม พ.ศ. 2568

ตามที่ได้กำหนดในมาตรา 80 แห่งพระราชบัญญัติส่งเสริมและรักษาคุณภาพสิ่งแวดล้อมแห่งชาติ พ.ศ. 2535 ในฐานะ

ลงชื่อ

ลงชื่อ _____ ผู้ควบคุมระบบบำบัดน้ำเสีย

ใบอนุญาตเลขที่ _____ หมดอายุ _____

ออกให้โดย _____

ลงชื่อ _____ ผู้รับจ้างให้บริการบำบัดน้ำเสีย

ใบอนุญาตเลขที่ _____ หมดอายุ _____

ออกให้โดย _____

2. ข้อมูลเกี่ยวกับระบบน้ำเสีย และแหล่งรองรับน้ำทิ้ง

(1) ประเภท / ชนิดของระบบบำบัดน้ำเสีย

ความสามารถในการบำบัดน้ำเสีย

1. ระบบบำบัดน้ำเสียแบบบ่อเติมอากาศ (Aerated Lagoon หรือ AL)

61.52 ลบ.ม./วัน

(2) การทำงานของระบบบำบัดน้ำเสีย

[X] แบบต่อเนื่อง 24 ชั่วโมง/วัน

[] แบบไม่ต่อเนื่อง (ระบุ)

(3) อุปกรณ์และเครื่องมือที่ใช้ในระบบบำบัดน้ำเสีย

[X] เครื่องสูบน้ำ

[X] ระบบเติมอากาศ

[X] เครื่องกวาด/ผสมน้ำเสีย

[] เครื่องกวาด/ผสมสารเคมี

[X] เครื่องสูบลมตะกอน

[] อื่นๆ

[] อื่นๆ

[] อื่นๆ

(4) แหล่งรองรับน้ำทิ้ง (ระบุ) ท่อสาธารณะ

(5) วิธีจัดการตะกอนที่เกิดขึ้นจากระบบบำบัดน้ำเสียและวิธีการกำจัด

3. สรุปผลการทำงานของระบบบำบัดน้ำเสียเป็นรายเดือน

(1) ปริมาณการใช้ไฟฟ้าของระบบบำบัดน้ำเสีย (หน่วย) 8,557.000 หน่วย

(2) ปริมาณน้ำใช้ในทุกกิจกรรมของแหล่งกำเนิดมลพิษ (ลบ.ม.) 2,384.000 ลบ.ม.

(3) ปริมาณน้ำเสียที่เข้าระบบบำบัดน้ำเสีย (ลบ.ม.) 1,907.200 ลบ.ม.

(4) การระบายน้ำทิ้งจากระบบบำบัดน้ำเสีย [X] ระบายทุกวัน
[] ระบายบางวัน (ระบุจำนวนวันที่ระบาย) วัน
[] ไม่ระบายเลย

(5) ปริมาณสารเคมี หรือสารสกัดชีวภาพที่ใช้ ปริมาณ หน่วย
1. 0.000 กิโลกรัม

(6) การทำงานของระบบบำบัดน้ำเสีย

ระบบบำบัดน้ำเสีย	[X] ปกติ	[] ผิดปกติ
เครื่องสูบน้ำ	[X] ปกติ	[] ผิดปกติ
ระบบเติมอากาศ	[X] ปกติ	[] ผิดปกติ
เครื่องกวน/ผสมน้ำเสีย	[X] ปกติ	[] ผิดปกติ
เครื่องสูบลตะกอน	[X] ปกติ	[] ผิดปกติ

(7) ปริมาณตะกอนส่วนเกินที่เกิดขึ้นจากระบบบำบัดน้ำเสียที่นำไปกำจัด 0.00 กิโลกรัม

(8) ปัญหา อุปสรรค และแนวทางแก้ไข

- คำเตือน ๑. เจ้าของหรือผู้ครอบครองแหล่งกำเนิดมลพิษ ผู้ควบคุมระบบบำบัดน้ำเสีย หรือผู้รับจ้างให้บริการบำบัดน้ำเสียผู้ใดไม่จัดเก็บสถิติ ข้อมูล หรือไม่ทำบันทึกหรือรายงานตามมาตรา ๘๐ ต้องระวางโทษจำคุกไม่เกินหนึ่งเดือน หรือปรับไม่เกินหนึ่งหมื่นบาท หรือทั้งจำทั้งปรับตามมาตรา ๑๐๖
๒. ผู้ควบคุมระบบบำบัดน้ำเสียหรือผู้รับจ้างให้บริการบำบัดน้ำเสียผู้ใดทำบันทึกหรือรายงานโดยแสดงข้อความอันเป็นเท็จ ต้องระวางโทษจำคุกไม่เกินหนึ่งปี หรือปรับไม่เกินหนึ่งแสนบาท หรือทั้งจำทั้งปรับตามมาตรา ๑๐๗

สถิติและข้อมูลเกี่ยวกับจากแหล่งกำเนิดมลพิษ														
วันที่	ปริมาณการใช้ไฟฟ้าของระบบบำบัดน้ำเสีย (หน่วย)	ปริมาณน้ำใช้ใน ทุกกิจกรรมของ แหล่งกำเนิด มลพิษ (ลบ.ม.)	ปริมาณน้ำเสียที่ เข้าระบบบำบัด น้ำเสีย (ลบ.ม.)	การระบายน้ำ ทิ้งจากระบบ บำบัดน้ำเสีย (ระบายไม่ ระบาย)	ปริมาณสารเคมี หรือสารสกัด ชีวภาพที่ใช้ (ชื่อปริมาณ) (ลิตรหรือ กิโลกรัม)	การทำงานของระบบบำบัดน้ำเสีย						ปริมาณตะกอน ส่วนเกินที่ เกิดขึ้นจาก ระบบบำบัดน้ำ เสียที่นำไป กำจัด (ลบ.ม.)	ปัญหาอุปสรรค และแนวทาง แก้ไข	
						ระบบบำบัดน้ำ เสีย (ปกติ/ ผิดปกติ)	เครื่องสูบน้ำ (ปกติ/ผิดปกติ)	เครื่องเติม อากาศ (ปกติ/ ผิดปกติ)	เครื่องกาบ ผสมน้ำเสีย (ปกติ/ผิดปกติ)	เครื่องกาบ ผสมสารเคมี (ปกติ/ผิดปกติ)	เครื่องสูบล ตะกอน (ปกติ/ ผิดปกติ)			อื่น ๆ ตะกอน (ระบุ) (ปกติ/ ผิดปกติ)
1/12/2568	284	73	58.4	ระบาย	-	ปกติ	ปกติ	ปกติ	ปกติ	-	ปกติ	-		
2/12/2568	272	84	67.2	ระบาย	-	ปกติ	ปกติ	ปกติ	ปกติ	-	ปกติ	-		
3/12/2568	282	69	55.2	ระบาย	-	ปกติ	ปกติ	ปกติ	ปกติ	-	ปกติ	-		
4/12/2568	282	78	62.4	ระบาย	-	ปกติ	ปกติ	ปกติ	ปกติ	-	ปกติ	-		
5/12/2568	262	71	56.8	ระบาย	-	ปกติ	ปกติ	ปกติ	ปกติ	-	ปกติ	-		
6/12/2568	283	81	64.8	ระบาย	-	ปกติ	ปกติ	ปกติ	ปกติ	-	ปกติ	-		
7/12/2568	284	78	62.4	ระบาย	-	ปกติ	ปกติ	ปกติ	ปกติ	-	ปกติ	-		
8/12/2568	292	76	60.8	ระบาย	-	ปกติ	ปกติ	ปกติ	ปกติ	-	ปกติ	-		
9/12/2568	288	60	48	ระบาย	-	ปกติ	ปกติ	ปกติ	ปกติ	-	ปกติ	-		
10/12/2568	291	91	72.8	ระบาย	-	ปกติ	ปกติ	ปกติ	ปกติ	-	ปกติ	-		
11/12/2568	287	81	64.8	ระบาย	-	ปกติ	ปกติ	ปกติ	ปกติ	-	ปกติ	-		
12/12/2568	258	75	60	ระบาย	-	ปกติ	ปกติ	ปกติ	ปกติ	-	ปกติ	-		
13/12/2568	247	74	59.2	ระบาย	-	ปกติ	ปกติ	ปกติ	ปกติ	-	ปกติ	-		
14/12/2568	275	87	69.6	ระบาย	-	ปกติ	ปกติ	ปกติ	ปกติ	-	ปกติ	-		
15/12/2568	281	87	69.6	ระบาย	-	ปกติ	ปกติ	ปกติ	ปกติ	-	ปกติ	-		
ลายมือชื่อผู้บันทึก														

ลายมือชื่อผู้
บันทึก



16/12/2568	267	77	61.6	ระบายน	-	ปกติ	ปกติ	ปกติ	ปกติ	ปกติ	-	ปกติ	ปกติ	-	
17/12/2568	273	84	67.2	ระบายน	-	ปกติ	ปกติ	ปกติ	ปกติ	ปกติ	-	ปกติ	ปกติ	-	
18/12/2568	277	68	54.4	ระบายน	-	ปกติ	ปกติ	ปกติ	ปกติ	ปกติ	-	ปกติ	ปกติ	-	
19/12/2568	272	78	62.4	ระบายน	-	ปกติ	ปกติ	ปกติ	ปกติ	ปกติ	-	ปกติ	ปกติ	-	
20/12/2568	274	79	63.2	ระบายน	-	ปกติ	ปกติ	ปกติ	ปกติ	ปกติ	-	ปกติ	ปกติ	-	
21/12/2568	275	87	69.6	ระบายน	-	ปกติ	ปกติ	ปกติ	ปกติ	ปกติ	-	ปกติ	ปกติ	-	
22/12/2568	273	76	60.8	ระบายน	-	ปกติ	ปกติ	ปกติ	ปกติ	ปกติ	-	ปกติ	ปกติ	-	
23/12/2568	273	92	73.6	ระบายน	-	ปกติ	ปกติ	ปกติ	ปกติ	ปกติ	-	ปกติ	ปกติ	-	
24/12/2568	275	59	47.2	ระบายน	-	ปกติ	ปกติ	ปกติ	ปกติ	ปกติ	-	ปกติ	ปกติ	-	
25/12/2568	272	74	59.2	ระบายน	-	ปกติ	ปกติ	ปกติ	ปกติ	ปกติ	-	ปกติ	ปกติ	-	
26/12/2568	273	69	55.2	ระบายน	-	ปกติ	ปกติ	ปกติ	ปกติ	ปกติ	-	ปกติ	ปกติ	-	
27/12/2568	273	83	66.4	ระบายน	-	ปกติ	ปกติ	ปกติ	ปกติ	ปกติ	-	ปกติ	ปกติ	-	
28/12/2568	273	77	61.6	ระบายน	-	ปกติ	ปกติ	ปกติ	ปกติ	ปกติ	-	ปกติ	ปกติ	-	
29/12/2568	270	86	68.8	ระบายน	-	ปกติ	ปกติ	ปกติ	ปกติ	ปกติ	-	ปกติ	ปกติ	-	
30/12/2568	298	84	67.2	ระบายน	-	ปกติ	ปกติ	ปกติ	ปกติ	ปกติ	-	ปกติ	ปกติ	-	
31/12/2568	271	46	36.8	ระบายน	-	ปกติ	ปกติ	ปกติ	ปกติ	ปกติ	-	ปกติ	ปกติ	-	